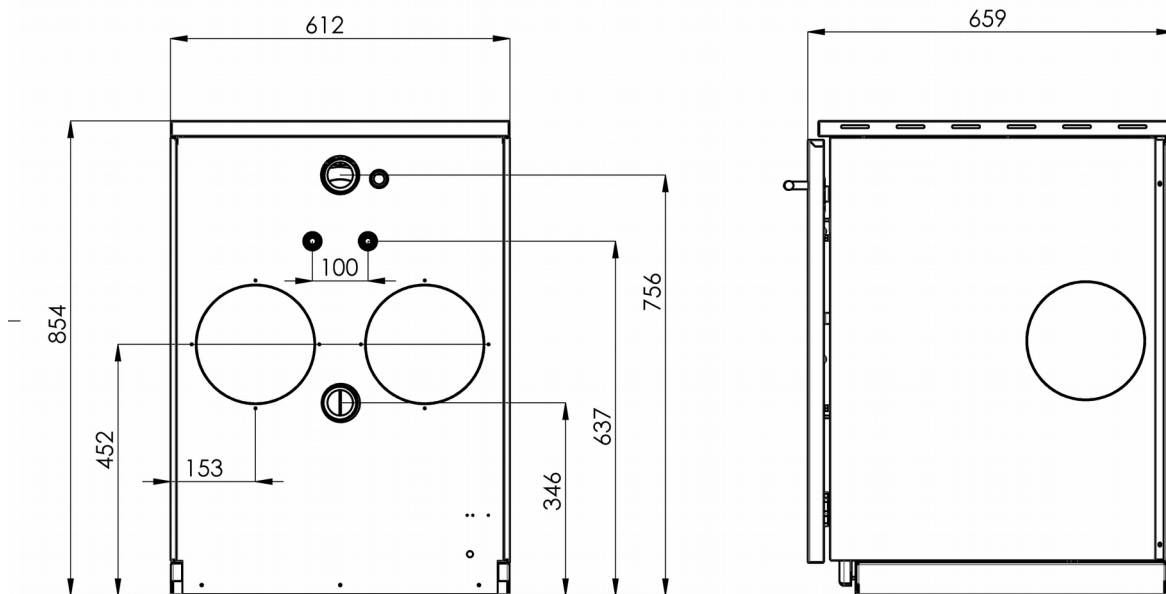


Heizungsherd PG 20

- Typenprüfung nach DIN EN 12815 durch TÜV-Rheinland
- Zugelassen für den Betrieb mit naturbelassenem Holz (BImSchV §3 Abs. 4)
- Bitte sprechen Sie mit Ihrem Schornsteinfeger über die in Ihrem Bundesland geltende Einmessungspflicht.
- Einbau eines Pufferspeichers empfohlen.
- Es dürfen keine Abfälle oder andere, nicht durch die Prüfung zugelassenen, Brennstoffe verwendet werden.
- Heizungs- und Rücklauf 2" AG mit Überwurfverschraubung 1 ¼ "IG
- Wärmetauscher ¾ " AG



Technische Daten

Nennleistung gesamt (für Holz)	21 kW	Abgasmassenstrom bei Nennlast (für Holz)	25,0 g/s
Nennleistung Wasser (für Holz)	13 kW	Abgasmassenstrom bei Anheizen (für Holz)	40,0 g/s
Nennleistung Raum (für Holz)	8 kW	Abgastemperatur bei Nennlast (für Holz)	235 °C
Brenndauer mit Holz (5,36 kg) bei Nennlast	62 Min.	CO ₂	13,4 %
zul. Kesseltemperatur	95 °C	Wirkungsgrad	87 %
erreichbare Kesseltemperatur	95 °C	Füllraum, nutzbar	55 Liter
zul. Betriebsüberdruck	3 bar	Füllraumhöhe	500 mm
Gewicht	230 kg	Füllraumtiefe	345 mm
Wasserinhalt	32 Liter	Rosthub	350 mm
Wasserseitiger Widerstand	5 Pa	Fülltüröffnung	240x158 mm
notwendiger Förderdruck	20 Pa	Rauchstutzendurchmesser	180 mm

Stand: 2019
Technische Änderungen und Irrtümer vorbehalten