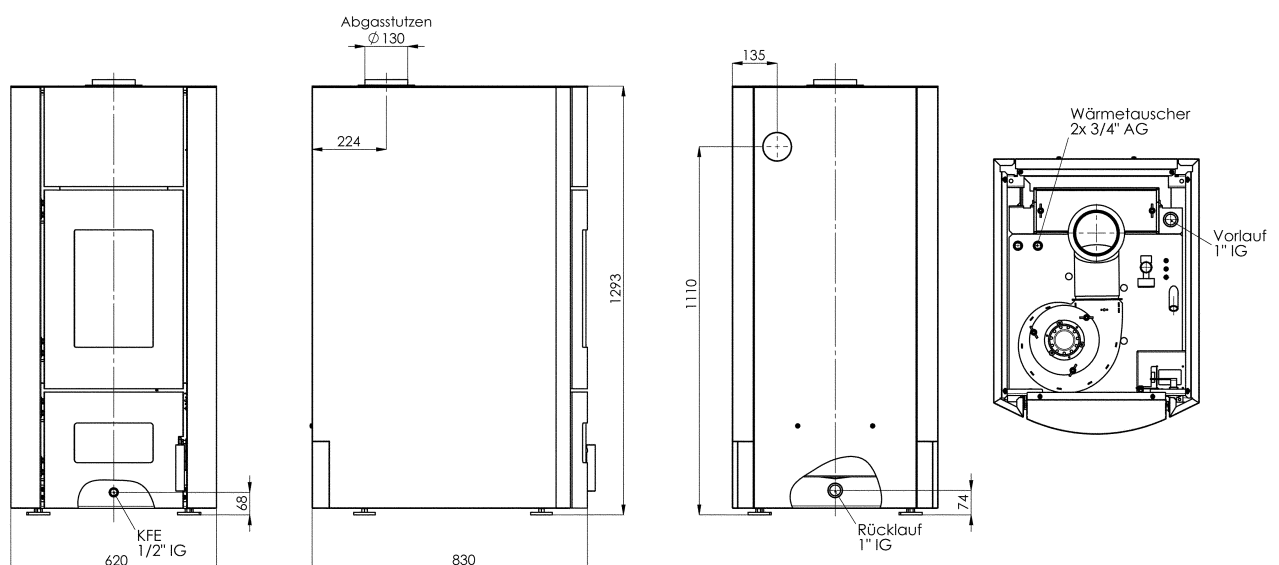


## Kamin-Holzvergaserkessel HV-W / HV-H

- Typenprüfung nach DIN EN 13240 und DIN EN 303-5 durch TÜV-Rheinland
- Zugelassen für den Betrieb mit naturbelassenem Holz (BImSchV §3 Abs. 4)
- Das Brennholz sollte eine Restfeuchte von 15-20% haben und mindestens einmal gespalten sein.
- Einbau eines Pufferspeichers von mindestens 55 Litern pro kW Kesselleistung gesetzlich vorgeschrieben
- Es dürfen keine Abfälle oder andere, nicht durch die Prüfung zugelassenen, Brennstoffe verwendet werden.



Technische Daten			
Nennleistung gesamt (für Holz)	19 kW	Abgasmassenstrom bei Nennlast (für Holz)	10,9 g/s
Nennleistung Wasser (für Holz)	16 kW	Abgastemperatur bei Nennlast (für Holz)	130-160°C
Nennleistung Raum (für Holz)	3 kW	O <sub>2</sub> Gehalt im Abgas	8,2 Vol. %
Brenndauer mit Holz bei Nennlast	2-3 Std.	CO bei Nennlast (bez. auf 13% O <sub>2</sub> )	207 mg/m <sup>3</sup>
zul. Kesseltemperatur	95°C	NO <sub>x</sub> bei Nennlast (bez. auf 13% O <sub>2</sub> )	121 mg/m <sup>3</sup>
erreichbare Kesseltemperatur	85°C	Staubemissionen (bez. auf 13% O <sub>2</sub> )	7,8 mg/m <sup>3</sup>
zul. Betriebsüberdruck	3 bar	Wirkungsgrad	94%
Gewicht (Transport)	345 kg (375 kg)	Füllraumvolumen	59 Liter
Wasserinhalt	77 Liter	Füllraumtiefe	430 mm
notwendiger Förderdruck	5 Pa	Fülltüröffnung	430x320 mm
max. zulässiger Förderdruck	15 Pa	Rauchstutzendurchmesser	130 mm
Luftbedarf	20 m <sup>3</sup> /h		

Stand: 2014  
Technische Änderungen und Irrtümer vorbehalten