



Kompakt-Heizzentrale für Öl / Gas

Die KÜNZEL-Kompakt-Heizzentrale T-E/TG-E vereinigt viele Funktionen einer kompletten Heizungsanlage in nur einem Gerät. Sie wurde vor allem für Häuser ohne Heizungsraum entwickelt, in denen die Aufstellung im Wohnbereich vorgenommen werden muss. Für die Befeuerung eignet sich ein Öl- oder Gasbrenner.

Die T-E / TG-E in Kürze:

- Leistungsgrößen 14 bis 20 kW, 21 bis 30 kW und 31 bis 40 kW
- Geringe Montagekosten durch integriertes Ausdehnungsgefäß, Heizkreispumpe, Vier-Wege-Mischer mit Stellmotor und Regelgerät E 23 B
- Wahlweise Ausführung mit 70-Liter-Brauchwasserboiler, mit Durchlauferhitzer oder ohne Brauchwasserbereitung
- Platzsparende Küchennormmaße ab 50 cm Breite (T 20 E)
- Geräuscharmer Betrieb
- Energiesparende Niedertemperatur-Heiztechnik
- Kompaktes, effizientes Thermorippen-Heizregister
- Umweltschonende Verbrennung, deutlich reduzierter Stickoxid-Ausstoß
- Übersichtliche, bedienfreundliche Steuerung
- Abgasführung wahlweise nach hinten, links oder rechts
- Wartung und Reinigung ausschließlich von vorn und von oben

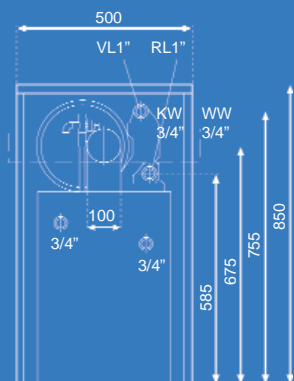


Der in den TG-E-Modellen integrierte Warmwasserspeicher ist mit dem Heizkessel fertig verrohrt. Er ist von innen zweifach thermoglasiert und von außen mit einer FCKW-freien Isolierung versehen. Ob nach rechts, links oder hinten: Das bewegliche Abgasknie ermöglicht immer den kürzesten Weg zum Schornstein.

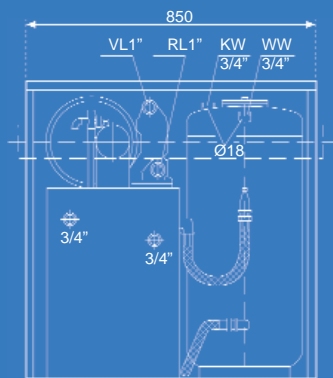
Die Gegenstrom-Brennkammer mit Thermorippen-Nachheizregister sorgt für umweltfreundliche Verbrennung mit niedrigen Abgastemperaturen und geringen Schadstoffemissionen.

Alle Modelle sind serienmäßig mit einer witterungsgeführten Mikro-Prozessor-Regelung ausgestattet, die viele Einstellmöglichkeiten und hohen Komfort bietet.

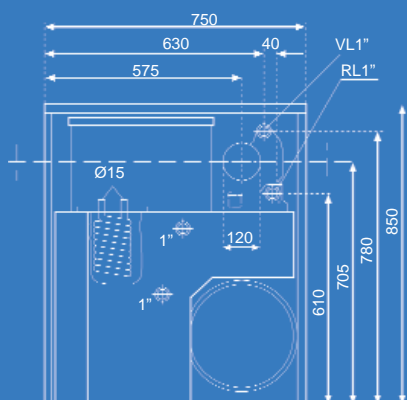
Kompakt-Heizzentrale für Öl / Gas



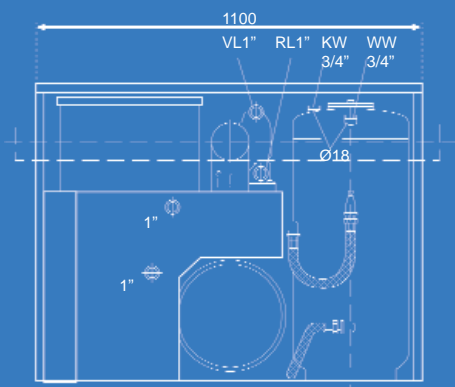
T 20 E



TG 20 E



T 30/40 E



TG 30/40 E

TECHNIK AUF EINEN BLICK:

Ausführungen:

T/TG 20/30/40 E; T 30/40 E (D) mit als Zubehör erhältlichem Durchlauferhitzer

Leistungsbereiche:

T/TG 20 E: 12-20 kW, T/TG 30 E: 21-30 kW, T/TG 40 E: 31-40 kW

Höhe x Tiefe:

850 x 600 mm

Breite:

T 20 E: 500 mm, TG 20 E: 850 mm, T 30/40 E: 750 mm
TG 30/40 E: 1.100 mm

Leergewicht:

T 20 E: 120 kg, TG 20 E: 185 kg, T 30/40 E: 200 kg, TG 30/40 E: 280 kg

Wasserinhalt:

T 20 E: 42 Ltr., TG 20 E: 44 Ltr., T 30/40 E: 60 Ltr., TG 30/40 E: 70 Ltr.

Boilerleistung 10/40/80:

TG 20 E: 20 kW (180 Ltr./10 Min.), TG 30/40 E: 28 kW (200 Ltr./10 Min.)

Ausdehnungsgefäß:

T/TG 20 E: 12 Ltr./0,5 bar, sonst 25 Ltr./0,5 bar

Kesselbetriebstemperatur:

Max. 95°C, min. 50°C

Brennstoff:

Öl / Gas

Feuerungstechnischer Wirkungsgrad:

93 %

Basisausstattung:

- Druckbeständiger Stahlheizkessel (3 bar)
- Weißer, farbneutrale Verkleidung
- Kompakt-Heizzentrale mit montiertem Pumpenmischerblock (inkl. Mischerkreispumpe UPS 25/40 und Mischermotor)
- Sicherheitsarmaturen
- Installiertes und verdrahtetes Grundschaltfeld mit integriertem Regelgerät E 23 B
- Alle TG-E Typen zusätzlich mit isoliertem, zweifach thermoglasiertem 70-Liter-Warmwasserspeicher
- Serienmäßige Verrohrung des Speichers inkl. Ladepumpe mit dem Kessel
- Betriebsüberdruck: 10 bar

Sonderausstattung:

Künzel-Durchlauferhitzer (T30 / 40)